

**ESECUZIONE  
ANTIDIFLAGRANTE**

CE 0722 Ex II 2GD - Ex de mb IIC T4 Gb - Ex tb IIIC T70°C Db IP66  
 CE 0722 Ex II 2GD - Ex de IIC T4 Gb - Ex tb IIIC IP66

**EX  
CODE****CERTIFICAZIONE**

CESI 03 ATEX 074

IECEx CES 07.0001

GOST R

BRAZILIAN

**CERTIFICATE****DIRETTIVA**

94/9/CE

**DIRECTIVE****NORME**

EN 60079-0 - EN 60079-1 - EN 60079-7 - EN 60079-18 - EN 60079-31

**STANDARDS****INSTALLAZIONE** (secondo le EN 60079.14)

zona 1 - 2 - 21 - 22

(according to EN 60079.14) **INSTALLATION****CARATTERISTICHE**

Le armature a sicurezza aumentata per tubi fluorescenti bi-spina serie EXEL sono equipaggiate con un reattore elettronico con doppio canale: se uno dei due tubi si guasta, l'altro continua ad operare in modo indipendente. Inoltre, i tubi fluorescenti che raggiungono la fine della loro vita sono monitorati e spenti in modo sicuro grazie al sistema EOL (End-Of-Life). Grazie al collegamento entra-esce su entrambi i lati del corpo lampada, l'installazione è rapida e universale. La chiusura del corpo lampada alla coppa trasparente avviene su entrambi i lati tramite 8 dispositivi per la 18W e 14 per la 36W, assicurando per lungo tempo un alto grado di protezione alle polveri e all'acqua, nonostante il degrado dovuto all'invecchiamento.

**COSTRUZIONE**

Corpo in poliestere antistatico caricato con fibre di vetro; coppa trasparente in policarbonato con autoestinguenza garantita VØ (UL 94) resistente ai raggi UV; telaio interno portante in alluminio estruso; riflettore interno in alluminio plastificato bianco; interruttore di sicurezza; viteria ed accessori in acciaio inossidabile AISI 316L.  
 Alimentazione standard 110/240V 50/60Hz.

**ACCESSORI A RICHIESTA**

Lampada.

Kit di installazione (a palina, a soffitto e a sospensione).

**FEATURES**

EXEL series increased safety bi-pin fluorescent lighting fixture have an electronic ballast system: if one of the tubes stops working, the other continues working independently.

Furthermore, fluorescent tubes that reach the end of their working lives are safely monitored and switched off by means of the EOL (End-Of-Life) system. Thanks to the double ended through-wiring system, the installation is easy and fast. The transparent cover is clipped into place on both sides of the fixture body with 8 clips

on the 18W and 14 on the 36W unit. This ensures excellent protection against dust and water over time despite any degradation caused by ageing.

**CONSTRUCTION**

Body in antistatic GRP (glass reinforced polyester). VØ (UL 94) guaranteed self-extinguishing and UV resistant transparent polycarbonate cup. Internal frame in extruded aluminium.

White internal reflector in PVC coated aluminium.

Electronic ballast and safety switch.

Screws and accessories in stainless steel AISI 316L.

Standard power supply 110/240V 50/60Hz.

**ACCESSORIES UPON REQUEST**

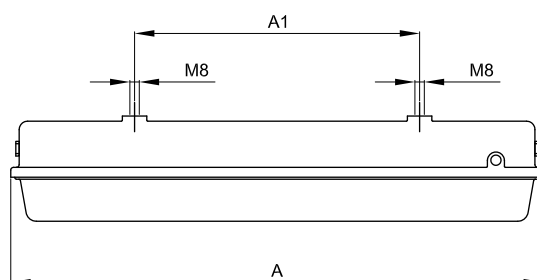
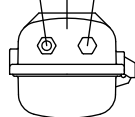
Lamp.

Installation kit (pole, ceiling and suspension mountings).

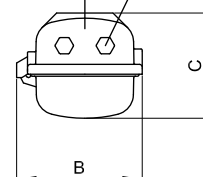


PRESSACAPO  
CABLE GLAND  
M25x1,5

TAPPO  
PLUG  
M25x1,5

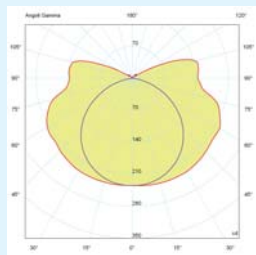


N°2 TAPPI  
PLUGS  
M25x1,5

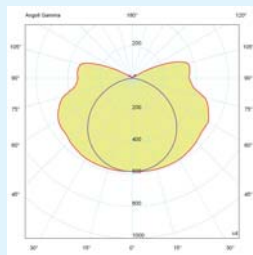


Codice Code	Dimensioni mm Dimension mm				Tipo di reattore Type of ballast	Lampade Lamps n°	Alimentazione Supply	Watt Watt	Peso Weight Kg	Prezzo Price
	A	A1	B	C						
EXEL-118	785	420	185	155	elettronico electronic	1	110/240 V 50/60 Hz.	18	5,20	
EXEL-136	1370	720	185	155	elettronico electronic	1	110/240 V 50/60 Hz.	36	7,90	
EXEL-218	785	420	185	155	elettronico bicanale electronic double channel	2	110/240 V 50/60 Hz.	18	5,30	
EXEL-236	1370	720	185	155	elettronico bicanale electronic double channel	2	110/240 V 50/60 Hz.	36	7,90	

Curve fotometriche

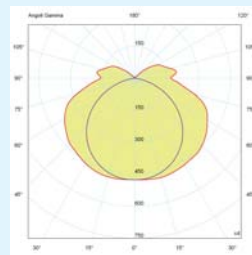


EXEL-118 1x18W Fluor.

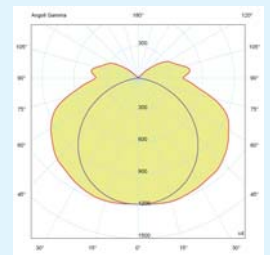


EXEL-136 1x36W Fluor.

Photometric Diagram



EXEL-218 2x18W Fluor.



EXEL-236 2x36W Fluor.